

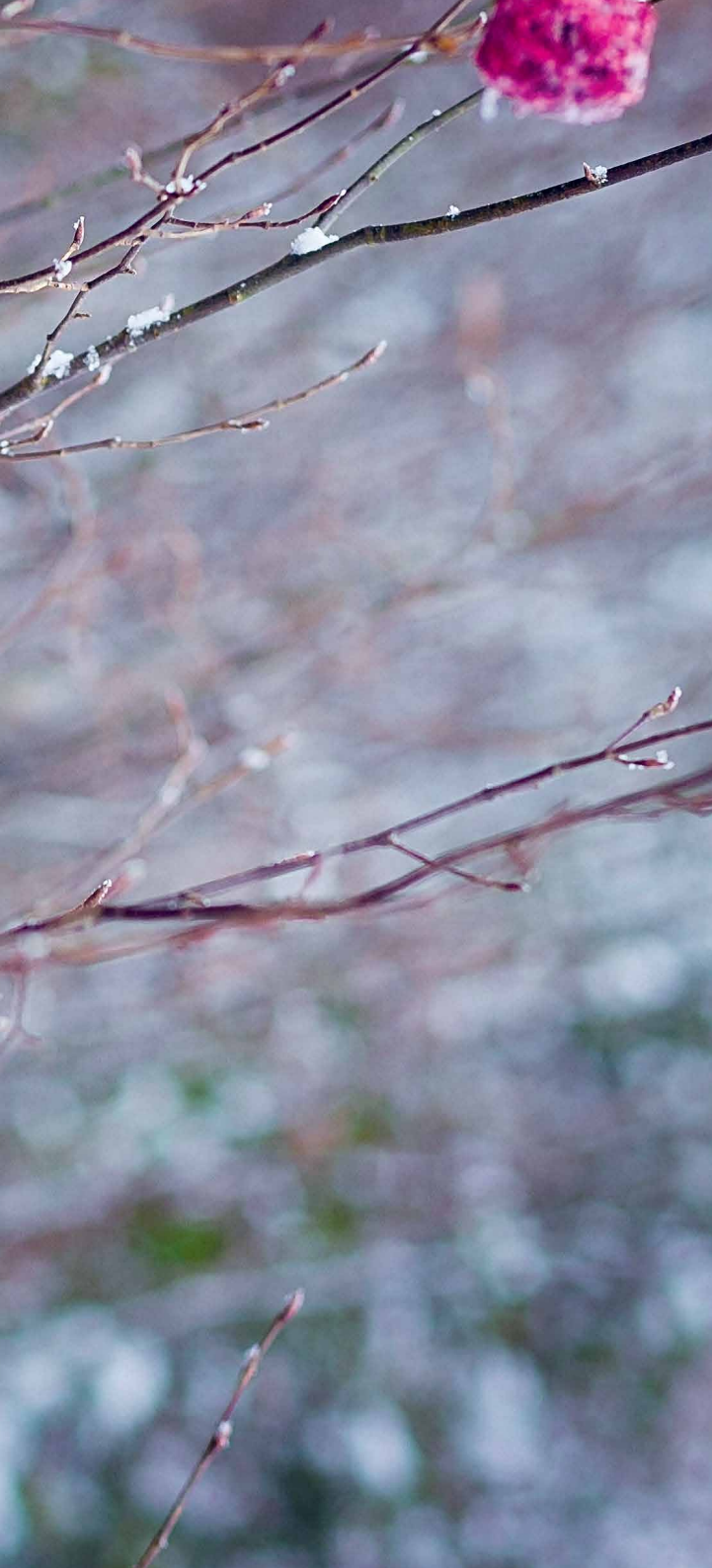
TIERSCHUTZ

mehr Natur im eigenen Garten



DENK





Tierschutz

Tierschutz ist uns ein wichtiges Anliegen.

Die Zivilisation verdrängt immer mehr Tiere aus ihrem angestammten Lebensraum. Mit unseren Naturschutzprodukten möchten wir Menschen für die Natur begeistern und gleichzeitig unserer einheimischen Tierwelt den Lebensraum sichern.

Denk Naturschutzprodukte sind aus *CeraNatur*[®] oder *Granicium*[®]. Die Keramik ist sehr stabil, dauerhaft frostfest, klimaausgleichend und schimmelt nicht. Tagsüber speichert die Keramik Sonnenwärme und gibt sie nachts wieder ab.

Jedes unserer Produkte wurde von Experten entwickelt und getestet. Deutsche und europäische Naturschutzverbände bieten unsere Produkte an. Denk Keramik wird sorgfältig von Hand in Deutschland hergestellt. Ihre hohe Qualität und dauerhafte Haltbarkeit sorgen für nachhaltigen Umweltschutz.

VOGELTRÄNKE

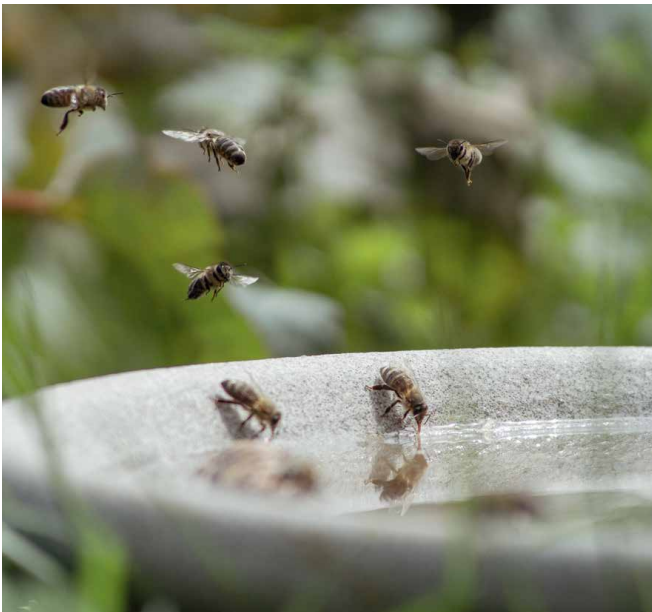
Granicism®

Ein Anziehungspunkt für die verschiedensten Vögel in Ihrem Garten. Ihre gefiederten Freunde können sowohl vom Rand, als auch von der Mittelinsel aus, ein erfrischendes Bad nehmen oder ihren Durst löschen. Das Material ist so rau, dass jeder Vogel sicheren Halt findet.

Geeignete Standorte finden Sie in jedem Garten – auf Wiesen, Kiesflächen, Mauern oder Terrassen. Ihre Gäste sind dankbar für das kühle Nass, das möglichst täglich erneuert werden soll. Selbst im Winter, wenn Vögel besonders dringend Wasser benötigen, kann die *Vogeltränke* eingesetzt werden. Da sie frostfest ist, kann ihr Eisbildung nichts anhaben.

Mit dem optional erhältlichen Ständer aus Edelstahl hebt sich die *Vogeltränke* vom Boden ab. Die Vögel sind so sicher vor Katzen und sie können noch besser beobachtet werden. Die *Vogeltränke* ist aus *Granicism®* Granit-Keramik hergestellt. Sie ist unglasiert und naturbelassen, absolut frostfest und witterungsbeständig.

Es ist wichtig die *Vogeltränke* sauber zu halten. Schnell sammelt sich im stehenden Wasser eine Mischung aus Schmutz, Algen und Pflanzenresten an. Zum Schutz vor Parasiten und Krankheitserregern sollte die *Vogeltränke* regelmäßig gereinigt werden. Das geschieht mit klarem Wasser und einer groben Bürste. Verwenden Sie keinesfalls Desinfektionsmittel. Bei hartnäckiger Verschmutzung können Sie etwas Essig-Essenz verwenden. Bitte spülen Sie anschließend mit klarem Wasser gut nach.



Ø 38 cm | H 6,5 cm (mit Ständer H 55 cm) | 5 kg



FUTTERHAUS

Granicium®

Das Denk *Futterhaus* ist eine artgerechte Vogelfutterstelle mit allseitiger Anflugmöglichkeit. Mit seiner reduziert sachlichen Gestaltung passt das *Futterhaus* sowohl in romantische als auch in moderne Gärten.

Durch seine transparente Konstruktion ist das *Futterhaus* ideal zur Vogelbeobachtung geeignet – ein riesiger Spaß. Gleichzeitig sorgt der offene Aufbau dafür, dass sich die Vögel sicher fühlen. Die Piepmätze haben freien Blick nach allen Seiten und sind so sicher vor bösen Überraschungen.

Neben Streufutter kann auch ein Futterknödel in das Gestell eingehängt werden. Damit werden die Futterbedürfnisse der meisten Singvögel erfüllt. Bitte füttern Sie keine Nahrungsreste oder Lebensmittel die Salz enthalten, dies schadet den Vögeln.

Das *Futterhaus* ist dreiteilig aus Granicium® Keramik und einem Gestell aus rostfreiem Edelstahl hergestellt. Die Teile werden ganz einfach aufeinander gestellt. Sie stehen so sicher, dass sogar ein Sturm dem *Futterhaus* nichts anhaben kann.

Die hochwertige, stabile Keramik ist frostfest und witterungsbeständig. Die Oberfläche ist angenehm rau, so dass Vögel sicheren Halt finden.

Wir bieten das *Futterhaus* auch im Set mit einem Ständer aus rostfreiem Edelstahl an. Mäuse und Nager kommen dann nicht mehr an das Vogelfutter. Die Vögel sind sicher vor Katzen und man kann sie noch besser beobachten. Es handelt sich um den gleichen Ständer wie für unsere Vogeltränke.

Als dritte Alternative bieten wir das *Futterhaus* auch mit Hängung aus rostfreiem Edelstahl an. Durch den mitgelieferten Karabinerhaken kann es auch verletzungsfrei an Bäumen aufgehängt werden.

Reinigung:

Zum Schutz vor Parasiten und der Ausbreitung von Krankheitserregern muss das *Futterhaus* regelmäßig gereinigt werden. Bitte säubern sie es mit klarem Wasser und einer Bürste. Verwenden Sie Essig-Essenz bei starker Verschmutzung.



Futterhaus optional im Set mit Ständer oder mit Hängung
Ø 37cm | H 15 cm | 4,7kg
Mit Ständer H 64cm | Mit Hängung L 110cm



Vogelwissen

Mit geeignetem Futter können Vögel ganzjährig gefüttert und beobachtet werden. Im Sommer sollte die Futtergabe jedoch deutlich reduziert werden, um die natürlichen Lebensverhältnisse nicht zu beeinflussen.



AROUND

Vogeltränke oder Futterhaus Granicium®

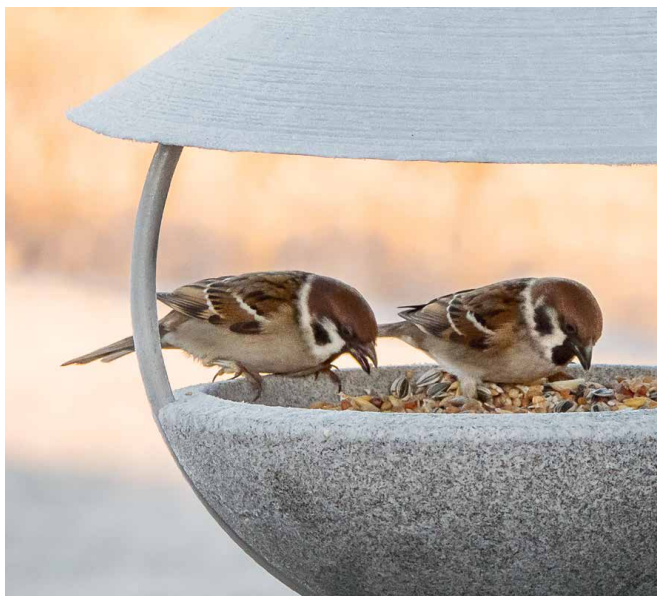
Around ist als Futterhaus oder als Vogeltränke zum Hängen konzipiert. Vögel sind so sicher vor Katzen und der Vogelliebhaber kann sie gut beobachten. Als Vogeltränke ist die Keramikschale geschlossen. Als Futterhaus befinden sich in der Schale zwei Löcher zur Entwässerung.

Around wurde vom italienischen Designer und Vogelexperten Luca Galmarini gemeinsam mit uns entwickelt.

Durch die raue *Granicium*® Oberfläche der Keramikschale finden Vögel und Insekten sicheren Halt. Die hochwertige Keramik ist frostfest, UV-beständig und meerwasserresistent.

Gerade im Winter benötigen Vögel regelmäßig Wasser. Deshalb ist es sinnvoll, die Vogeltränke ganzjährig zu betreiben. Friert das Wasser, kann die Eisbildung der Keramik nichts anhaben. Bei längeren Frostperioden sollte die Keramikschale regelmäßig mit warmem Wasser gefüllt werden. Dadurch kommen Vögel auch bei sehr kalter Witterung an Wasser.

Auch im Sommer können Sie die gefiederten Gartenbesucher unterstützen. Aufgrund des oftmals reduzierten Nahrungsangebotes raten Experten mittlerweile dazu, Vögel auch im Sommer mit angepasstem Futter zu versorgen. In Zoohandlungen oder bei Naturschutzorganisationen wird entsprechende Nahrung angeboten.



Ø 28,5cm | H 65cm | 5 kg



INSEKTENSTATION

Granicium®

Bienen, Hummeln, Schmetterlinge, Wildbienen und auch Wespen sind zur Pflanzenbestäubung und zum Erhalt des biologischen Gleichgewichtes von hoher Bedeutung. Der Bestand an Fluginsekten ist jedoch stark rückläufig – natürliche Futterquellen nehmen stetig ab.

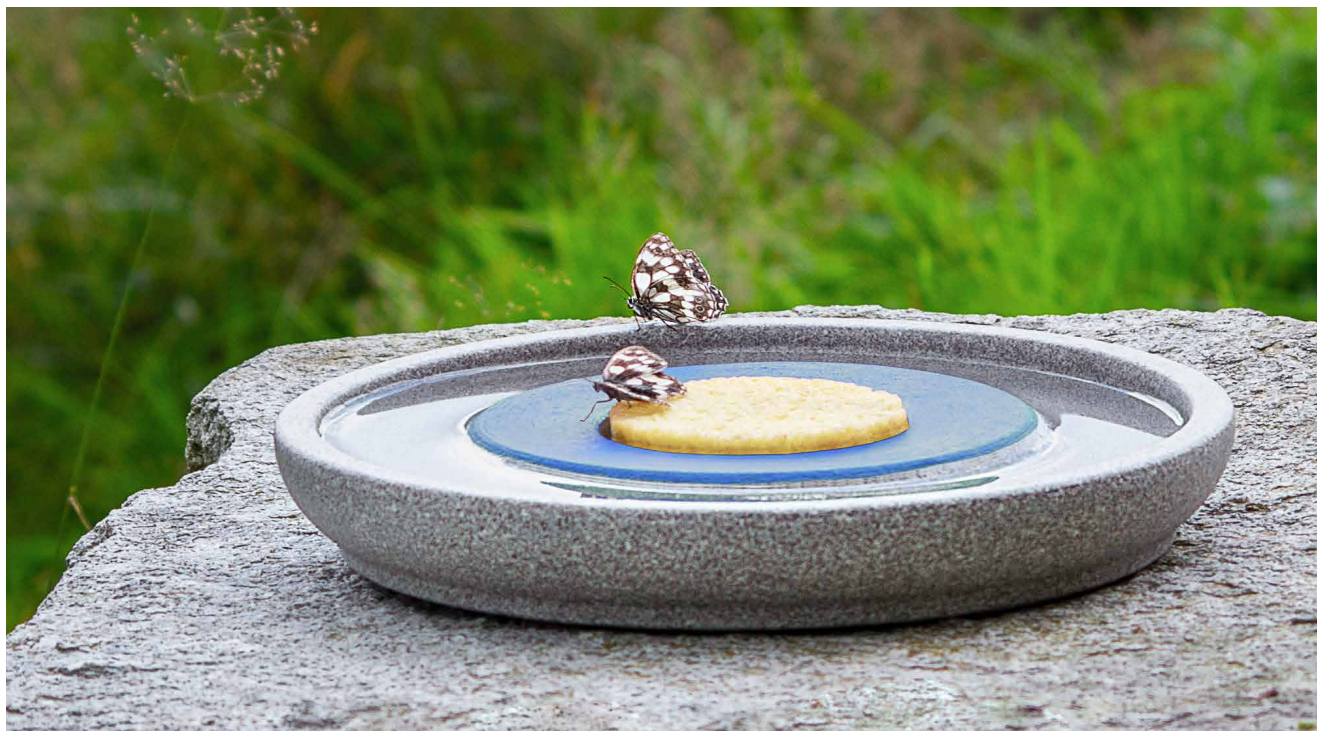
Unsere patentierte *Insektenstation* ist Tränke und Futterstelle in einem. Fluginsekten werden durch die blaue Bemalung angelockt. Der mitgelieferte Schwamm in der Mitte wird mit Sirup als Nektarersatz getränkt.

Auf den inneren Rand kann Festfutter (z.B. Fruchstücke) gelegt werden. Die umlaufende Wasserrinne dient als Tränke und schützt das Futter gleichzeitig vor Ameisen.

Das Dankeschön für Gartenliebhaber: Platzieren Sie die *Insektenstation* ca. 4 m von Ihrem Gartentisch entfernt. Wespen und Bienen machen dann viel lieber dort Rast und Sie können Kaffee und Kuchen ungestört genießen.

Wir bieten die *Insektenstation* auch als Set mit Ständer an.

Ø 30cm | H 3,5 cm | 1,9 kg





WILDBIENENHAUS

CeraNatur®

In Deutschland gibt es über 500 Wildbienenarten, von denen mehr als 230 auf der Roten Liste gefährdeter Arten stehen. Mit dem *Wildbienenhaus* leisten Sie einen wichtigen Beitrag zur Arterhaltung.

Das *Wildbienenhaus* aus CeraNatur® kann an Bäumen, Gebäuden, Pergolen etc. mit der rückseitigen Vertiefung angebracht werden. Es eignet sich für die am häufigsten vorkommenden Solitär-Insekten:

- Maskenbienen, solitäre Wespen, Löcherbienen: 2-4 mm
- Scherenbienen: 3-5 mm
- Rostrote Mauerbienen, Blattschneiderbienen: 5-7 mm
- Gehörnte Mauerbienen: 6-9 mm

L 18cm | B 11,5cm | T 6,5cm | 1,8kg



WILDBIENENHAUS BLUME

CeraNatur®

Die *Wildbienen-Blume* ist aus dauerhafter CeraNatur® Keramik hergestellt und verfügt über 48 spechtsichere Niströhren mit unterschiedlichem Durchmesser für die am häufigsten vorkommenden Solitär-Insekten.

Die *Wildbienen-Blume* kann mit dem mitgelieferten Seil leicht an Bäumen, Zäunen, Pfosten etc. aufgehängt werden. Ein Regenschutz ist nicht erforderlich.

Bitte achten Sie darauf, dass die Insekten freien Anflug haben und die *Wildbienen-Blume* nicht von nahe hängenden Blättern verdeckt wird.

Ø 18cm | H 9cm | 3,5kg

HUMMELBURG

Granicium®

Hummeln sind fleißige Gartenhelfer. Im Gegensatz zu Bienen fliegen sie auch an kühlen und feuchten Tagen und stellen so die Bestäubung von Pflanzen und Blumen sicher.

Die *Hummelburg* ist nach den Bedürfnissen der Hummel gearbeitet, zweiteilig hergestellt mit isolierender Bodenplatte, vollkeramisch, frostsicher und stabil. Der blau bemalte Eingang rund um das Flugloch lockt die Hummeln an. Im Herbst überwintert die Hummel in der *Hummelburg*, im Frühjahr baut sie ihr Nest darin.

Die *Hummelburg* hilft Hummeln im Garten anzusiedeln und ist obendrein noch sehr dekorativ.

Zum Schutz vor Wachsmotten ist innen eine Zugangsröhre eingebaut. Nistwolle aus Kapok Naturfaser für 5 Jahre wird mitgeliefert.

Ø 27 cm | H 16 cm | 5,5kg



Hummel-Wissen



Hummeln gehören zu den wichtigsten Bestäuberinsekten. Temperaturunempfindlichkeit ermöglicht es den Hummeln, weitaus länger als Bienen auf Nahrungssuche zu sein. Hummeln fliegen, anders als Bienen, auch bei schlechtem Wetter Blüten an. Diese Eigenschaft, auch in feuchten und kühlen Sommern die Blütenbestäubung zu sichern, macht sie zu wichtigen Helfern vieler Pflanzenarten, darunter etlichen Obst- und Gemüsesorten. In Europa gibt es 70 Hummelarten, 36 davon gibt es im deutschsprachigen Raum. Hummeln sind in Deutschland durch das Bundesnaturschutzgesetz geschützt. Vielfältige Eingriffe des Menschen in die Natur zerstören zahlreiche ihrer Nistmöglichkeiten.

Sie sind dadurch gezwungen, weniger geeignete Plätze oder Orte in bzw. an menschlichen Behausungen zu besiedeln, wo sie als unerwünschte Untermieter oft vertrieben oder gar vernichtet werden. Mit der *Hummelburg* kann diesen nützlichen Tieren eine naturnahe Nistmöglichkeit geboten werden. Sie können gezielt im Garten angesiedelt werden. Direkt auf den Gartenboden gestellt, sollte die Einflugöffnung der *Hummelburg* nach Osten ausgerichtet werden. Vor Bodenfeuchtigkeit ist sie durch ihre schwere Bodenplatte geschützt. Darauf wird das keramische Haus gesetzt. Ca. 1/5 der mitgelieferten Nistwolle wird ins Haus gelegt. Die Nistwolle reicht für ca. 5 Jahre. Um eine Überhitzung des Nestes zu vermeiden, darf die *Hummelburg* niemals direkt von der Mittagssonne beschienen werden. Ideal sind lediglich von der Morgensonne beschienene Standorte, die später von Bäumen und Sträuchern beschattet werden.

Im Frühjahr, wenn die Königin aus ihrem Winterschlaf erwacht, begibt sie sich, dicht am Boden umherfliegend, auf die Suche nach einem geeigneten Ort für ihr Nest. Da Hummeln von der Farbe Blau angezogen werden, ist der Eingang zur *Hummelburg* entsprechend bemalt. Im Herbst stirbt das Hummelvolk und die Jungköniginnen suchen sich ein Winterquartier. Auch hierfür ist die *Hummelburg* sehr gut geeignet. Zur Vorbereitung der Überwinterung sollte das Nistmaterial entfernt werden und das Innere der *Hummelburg* mit Wasser grob gereinigt werden.

Eine zusätzliche Füllung weichen Polstermaterials, z.B. Schafwolle, sichert das Überleben im Winter. Unsere *Hummelburg* ist aus besonders fest gebrannter *CeraNatur*[®] oder *Granicium*[®] Keramik hergestellt. Diese speziellen Keramiken sind schlag- und stoßfest sowie klimaausgleichend. Da sie dauerhaft frostfest ist, nimmt sie keine Feuchtigkeit an und durchnässt nicht. Die *Hummelburg* bietet so ihren Bewohnern ein ganzjährig sicheres und trockenes Heim.

Wichtiger Hinweis:

Damit die Hummeln immer wieder zu ihrer besiedelten *Hummelburg* zurückfinden, darf der Standort nicht verändert werden. Die Hummeln prägen sich ihren Platz beim ersten Anflug genau ein und kehren nur dorthin wieder zurück.



FUTTERDACH

CeraNatur®

Mit dem *Futterdach* bieten Sie nicht nur Meisen, sondern auch Grünlingen, Rotkehlchen und sogar Spechten einen trockenen und schneefreien Futterplatz. Das *Futterdach* wird einfach an einen Ast gehängt und ist für Meisenknödel und anderes Fettfutter geeignet.

Das *Futterdach* ist aus besonders fest gebrannter *CeraNatur®* Keramik. Diese spezielle Keramik ist schlag- und stoßfest und dauerhaft frostbeständig. Die Ketten-Aufhängung ist aus Messing.

Ø 14,5 cm | H 20 cm (mit Kette) | 0,3 kg



NISTHÖHLE

für Zaunkönig und Meisen

Der Zaunkönig ist zwar der zweitkleinste Vogel Europas, doch mit seiner Singstimme stellt er sogar Caruso in den Schatten. Der schmetternde Gesang des Männchens beginnt früh am Morgen und erst am späten Abend begibt er sich zur Ruhe. Um sich dafür bei Kräften zu halten, vertilgt der Zaunkönig reichlich Ungeziefer – er ist ein Freund des Gärtners.

Er baut sein Nest bodennah in Hecken und Büsche. Ohne Bäume oder Sträucher zu verletzen, wird unsere *Nisthöhle* einfach am angebrachten Seil aufgehängt. Das Dach ist zusammen mit dem Seil am Körper befestigt – das macht die *Nisthöhle* sicher vor Nesträubern. Zur Reinigung zieht man das Dach nach oben.

Der Zaunkönig nutzt seine *Höhle* auch zur Überwinterung. Wird die *Nisthöhle* hoch z.B. in Bäume gehängt wird sie gerne von kleinen Meisenarten bewohnt.

Ø Loch 2,8 cm | Ø 18 cm | H 14 cm | 2 kg



NISTHAUS

CeraNatur®

Das Nisthaus ist zweiteilig aus CeraNatur® hergestellt. Der Körper ist naturgrün eingefärbt und bildet zum Dach einen schönen Kontrast. Beide Farben sind so gewählt, dass Brutvögel das *Nisthaus* als naturnahe Bruthöhle erkennen und gerne annehmen.

Es kann sowohl an Gebäuden als auch an Bäumen angebracht werden. Ein Alunagel zur Befestigung wird mitgeliefert.

Das Dach ist gegen Abheben gesichert und bietet daher Schutz vor Nesträubern. Auch der Specht kann nicht angreifen, da die Keramik sehr hart und dauerhaft ist.

Ø Loch 3,2cm | L 23,5cm | B 17,5cm | T 20,5cm | 3,0kg



OHRWURMHAUS

CeraNatur®

Ohrwürmer sehen zwar gefährlich aus, sind es aber nur für Blattläuse. Zwischen April und Oktober gehen sie nachts ans Werk und vertilgen die Schädlinge von Rosen und Gemüse.

Stecken Sie einfach unser *Ohrwurmhaus* auf einen Stab und geben Sie unten etwas trockenes Gras oder Holzwolle hinein. Schon sparen Sie sich und der Natur chemische Mittelchen – der Ohrwurm übernimmt die Schädlingsbekämpfung nur zu gerne.

Ø 3cm | H 12cm | 0,3kg | Set mit 3 Stück

IGEL-SCHNECKE

CeraNatur®

Der Igel braucht nur ein ruhiges, verstecktes Eck, wo kein Hund und keine Katze hinkommen. Er sucht eine kleine Höhle, dazu etwas Laub, Heu oder Stroh. Um das Überleben des Igels in unseren Gärten zu erleichtern, haben wir die *Igel-Schnecke* geschaffen. Sie ist selbst für große Igel und Igelfamilien bestens geeignet.

Igel können sich in der *Schnecke* sicher verstecken, nisten und überwintern. Die dicke, klimausgleichende Keramik schützt die Igelfamilie ganzjährig vor Witterung und neugierigen Hundenasen.

Ø 35 cm | H 16 cm | 4,5kg



Igel-Wissen

»Ich bin all hier!« sagt der Igel zum Hasen, als dieser immer wieder angerannt kommt und sich zu Tode hechelt, weil er nicht gemerkt hat, dass er zwischen Igel und Igelin hin und her rennt. Doch wäre der Igel wirklich ein so gewitztes Fabeltier, zum Überleben würde es ihm nichts nützen. Der stachelige kleine Geselle, der auf seinen vier Füßchen nachts unsere Gärten nach Futter durchsucht, ist vom Aussterben bedroht. Weil unsere Gärten immer gepflegter, immer aufgeräumter werden, findet er immer weniger Möglichkeiten, um artgerecht wohnen und für Nachwuchs sorgen zu können. Er muss sich auf Wanderschaft begeben und kommt häufig auf der Suche nach einer idealen Igel-Wohnstatt ums Leben.

Dabei ist der Igel ein Gehilfe, wie ihn sich jeder Gartenbesitzer wünscht: Nachtaktiv, ernährt er sich von Insekten, Larven, Nacktschnecken und Hausschnecken. Ab und zu hört man ihn nachts beim Fressen schmatzen oder laut grunzen, wenn er verliebt ist. Als Wohnstatt bevorzugt er kleine Höhlen, dazu etwas Laub, Heu oder Stroh. Um das Überleben des Igels in unseren Gärten zu erleichtern, haben wir die *Igel-Schnecke* geschaffen. In ihnen findet der Igel einen sicheren Schlafplatz, er kann seinen Nachwuchs aufziehen und überwintern.

Das Igelweibchen wirft einmal im Jahr, zwischen Juli und September, vier bis sieben Junge. Die Aufzucht übernimmt die Igelmutter, der Igelvater geht seine eigenen Wege. Ein Grund dafür, dass auch in einem kleinen Garten zwei Igelhäuser sinnvoll sind. Zur Überbrückung der nahrungsarmen Monate hält der Igel Winterschlaf. Im Sommer und Herbst frisst er sich ein Fettpolster als Energiespeicher an. Dank seiner auf ein Minimum herabgesetzten Körperfunktionen kann der Igel bis zu einem halben Jahr ohne Futter auskommen.

Während der Winterschlafzeit verliert er dabei 20 – 40 % seines Körpergewichtes. Unsere Igelbehausungen sind aus hoch gebrannter *CeraNatur*® Keramik. Sie sind dauerhaft frostfest, nehmen keine Feuchtigkeit an und geben keine ab. Diese spezielle Keramik ist schlag- und stoßfest und dauerhaft klimaausgleichend.



Suchen Sie einen ruhigen Platz im Garten, z. B. unter Büschen oder an Heckenrändern. Heben Sie die oberste Bodenschicht ca. 5 cm aus. Der Untergrund soll trocken sein, ohne Gras bzw. Blatterschicht. Als Isolationsschicht soll Sand oder feiner Kies in die Erdmulde eingestreut werden. Unter dem Igelhaus darf sich keine Staunässe bilden.



Decken Sie die Unterschicht mit Stroh, Heu, Holzwolle etc. als Polsterschicht ab. Weiteres Nistmaterial sucht sich der Igel selbst. Zur Überwinterung aufgefundener Jungigel sollten Sie das Igelhaus zusätzlich auspolstern. Darüber hinaus ist eine regelmäßige Fütterung des Jungigels mit Igelfutter notwendig.



Stellen Sie das Igelhaus auf den vorbereiteten Platz und decken Sie es mit dem Erdaushub ab. Zusätzlich können zur Abdeckung Rindenmulch, Stroh und feine Äste verwendet werden. Damit ist der Igel sicher vor stöbernden Haustieren und gleichzeitig erreicht man dadurch einen zusätzlichen Kälteschutz.



Unsere Igelhäuser sind dauerhaft frostsicher, verwittern nicht und können daher immer im Garten bleiben. Der Igel erhält mit unserer Keramikhöhle einen naturnahen Nist- und Überwinterungsplatz, wie es sonst Steinhöhlen, Erdspalten oder Holzstöße sind.

MINKAS KACHELOFEN

Das beheizte Katzenbett

Minkas Kachelofen wird aus CeraNatur® hergestellt und elektrisch beheizt. Das selbstregulierende Heizelement leistet sparsame 10 Watt und erwärmt den Kachelofen auf konstant 48°C. Die Stromkosten betragen ca. 5 Cent/24 h.

Minkas Kachelofen ist TÜV-geprüft und CE-zertifiziert, als Geschmacksmuster eingetragen und geschützt.

B 44cm | H 7cm | T 33cm | 6,1kg





Herstellung in Coburg



Natürliche, dauerhafte
Materialien
—
Respektvoller Umgang
mit Mensch und Natur
—
Handwerkliche Produktion
in Coburg

DENK

Denk Keramische Werkstätten
Neershofer Straße 123–125 · D-96450 Coburg

+49 (0)9563-51332-0 · kundenservice@denk-keramik.de
www.denk-keramik.de