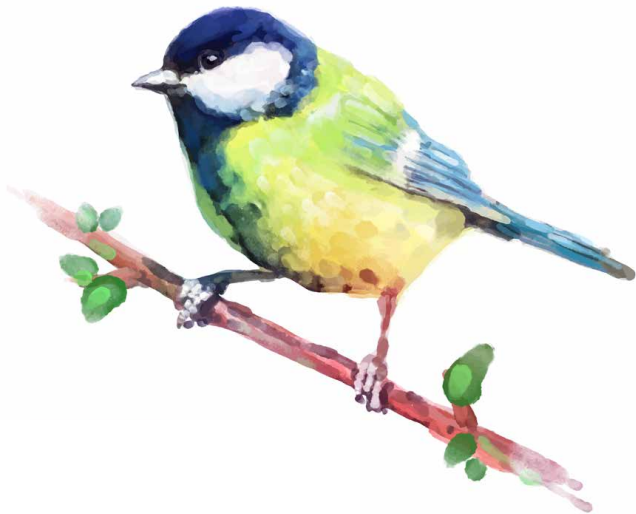


# NATUR-NISTHAUS



**DenK**



## Das Natur-Nisthaus

Vielen Dank, dass Sie sich für ein Nisthaus von Denk entschieden haben.

Das *Natur-Nisthaus* fügt sich ideal in die natürliche Umgebung ein und wird daher von Brutvögeln gerne angenommen. Die Frontplatte in Rindenoptik ist fest mit dem Körper verschraubt und bietet optimalen Schutz vor allen Nesträubern. Auch der Specht kann nicht angreifen, da die Keramik sehr hart und dauerhaft ist.

Wir wünschen Ihnen viel Freude und Erfolg beim nachhaltigen Artenschutz mit diesem Produkt aus unserer Manufaktur. Auf Witterungsbeständigkeit geben wir 15 Jahre Garantie.

Fabian Denk

Jutta Denk



## Die Saisongäste

Das *Natur-Nisthaus* ist für die am häufigsten vorkommenden Gartenvögel wie Kohlmeisen und Sperlinge gemacht.

In den Frühlingsmonaten ab Ende Februar beginnt bei Gartenvögeln die Brutsaison. Jetzt sind sie auf der Suche nach einem geeigneten Heim. Aber auch im Herbst und Winter sind Nisthäuser wichtig. Viele Gartenvögel nutzen das *Natur-Nisthaus* während der kalten Monate als Unterschlupf und zum Schutz vor Regen und Kälte.

Nach der Brutsaison wird das *Natur-Nisthaus* bis Anfang September einfach und hygienisch mit Seifenlauge gereinigt. Danach wird es wieder aufgehängt und dient zum Überwintern.

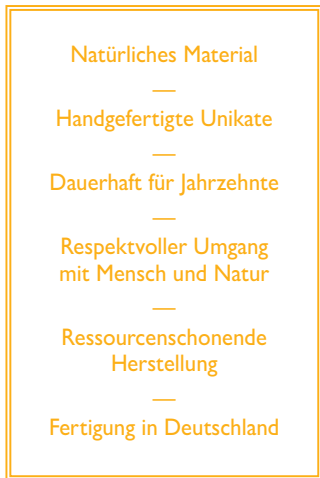
# Das Aufhängen

Das *Natur-Nisthaus* sollte in ca. zwei Metern Höhe an einem Baum oder einer Hauswand aufgehängt werden. Dort kann neben der Kohlmeise auch Feldsperling, Kleiber und Trauerschnäpper brüten. Bitte beachten Sie, dass die Anbringungsstelle einige Meter Abstand zum nächsten Baum oder zur nächsten Hausmauer aufweisen soll. Zum Schutz vor Feinden benötigt der Brutvogel freien Blick und freien Anflug. Bitte bringen Sie das *Nisthaus* nicht an Astgabeln dann, denn dort können Katzen und Marder das *Nisthaus* leichter erreichen.

Das *Natur-Nisthaus* sollte nach Osten oder Südosten ausgerichtet werden. Es darf nicht längere Zeit in der prallen Sonne sein. Das Einflugloch sollte möglichst nicht zur Wetterseite Richtung Westen zeigen, damit kein Wind und Regen eindringen kann.

Die *CeraNatur*<sup>®</sup> Keramik ist klimausgleichend, nimmt Tageswärme auf und gibt sie nachts wieder ab. Sie kann nicht schimmeln und auch Vogelkot kann der Keramik nichts anhaben.





Denk Keramische Werkstätten  
Neershofer Straße 123–125 · D-96450 Coburg

\*49 (0)9563-51332-0 · [info@denk-keramik.de](mailto:info@denk-keramik.de)  
[www.denk-keramik.de](http://www.denk-keramik.de)