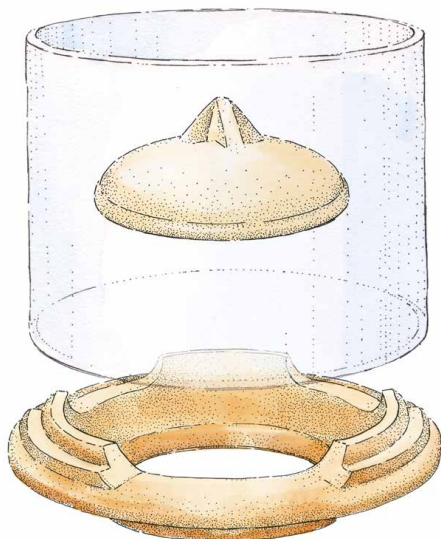


# Smeltvuur Outdoor lichtglas-set

Gebruiksaanwijzing en -instructies



**DENK**

UNIEKE KERAMIEK  
SINDS 1964

## Lichtglas-set voor het Smeltvuur® Outdoor

Het *lichtglas* reflecteert de vlam en vermenigvuldigt zo het lichteffect. Dit zorgt voor een bijzonder fraaie en veilige verlichting. Het kan overal buiten worden gebruikt – in de tuin, op het balkon of op de veranda. Overal waar u atmosferisch licht wenst.

De *lichtglas-set* bestaat uit drie delen: kap, *lichtglas* en deksel. Hij is verkrijgbaar in de bij het betreffende model *Smeltvuur Outdoor* passende uitvoering.

Het *lichtglas* wordt met de hand gemaakt van hoogwaardig borosilicaatglas. Met het *lichtglas* verspreidt het *Smeltvuur* een warm, romantisch licht. Het *lichtglas* voorkomt onbedoeld contact met de vlam en biedt veiligheid voor kinderen en ouders.

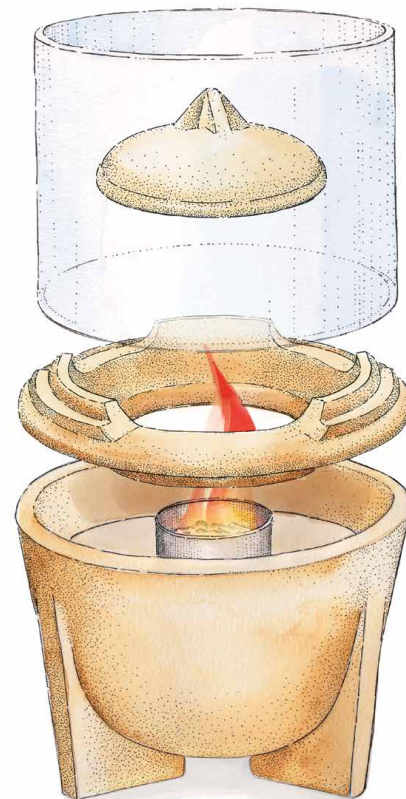
Elk *Smeltvuur* wordt geleverd met een gebruiksaanwijzing. De inachtneming van deze instructies is een voorwaarde voor het gebruik van het *Smeltvuur* met *lichtglas*. Als u de gebruiksaanwijzing niet meer hebt, kunt u deze oproepen via [www.smeltvuur.nl](http://www.smeltvuur.nl) en afdrukken of bij ons aanvragen.

## Opbouwen en aansteken

De kap wordt op het *Smeltvuur* geplaatst. Nu kan het *Smeltvuur* worden aangestoken. Wij adviseren, hiervoor een staafaansteker te gebruiken. Vervolgens plaatst u het *lichtglas*.

## Levendige vlam

De lucht stroomt van onderaf door het *lichtglas* naar binnen, waardoor een levendige, bewegende vlam ontstaat. Het licht wordt gereflecteerd in het *lichtglas*, waardoor de lichtsterkte verhoogd wordt.



## Aanraken van het lichtglas tijdens het gebruik

Als het *Smeltvuur* goed functioneert, wordt het glas tijdens het gebruik warm, maar niet heet. Als de vlam te groot is, kan het glas echter heet worden. Om veiligheidsredenen mag het glas tijdens het gebruik daarom alleen met een hittebestendige handschoen worden aangeraakt. Hier bestaat gevaar voor verbrandingen.

## Roet op het glas

Lichte roetsporen op het glas zijn normaal. Intensieve roetvorming is een teken van sterke wind, een te hoge vlam of een slechte waskwaliteit. Het kan zijn dat de lont van het *Smeltvuur* eventueel van roet bevrijd en opnieuw afgesteld moet worden en dat de was moet worden vervangen. Volg daarvoor de in de gebruiksaanwijzing van het *Smeltvuur Outdoor* beschreven procedure. Het glas kan gewoon met water en een beetje afwasmiddel of in de vaatwasmachine worden gereinigd.

## Doven van de vlam

Het bijgeleverde deksel wordt op de opening van de kap geplaatst, de vlam dooft. Het *lichtglas* hoeft hiervoor niet te worden verwijderd. Draag om veiligheidsredenen a.u.b. een hittebeschermende handschoen.



## Bijvullen & recyclen van kaarsresten

Om ervoor te zorgen dat het *Smeltvuur* niet opbrandt, moet regelmatig was worden bijgevuld. Hiervoor wordt het *Smeltvuur* gedoofd en worden het *lichtglas* en de kap verwijderd. Bij sterkere wind wordt meer was verbrand, zodat de gebruikelijke brandtijd daardoor korter kan worden.

## Toevoegen van etherische oliën

Als er aroma-oliën (bijv. onze anti-insectenolie) in de was worden gedruppeld, is het geureffect even aangenaam en langdurig als bij een *Smeltvuur* zonder *lichtglas*.

## Bij regen en in de winter

Het *lichtglas* beschermt niet tegen binnendringend vocht. Water in de smeltkroes kan de functie belemmeren en schade veroorzaken in geval van vorst. Daarom moet het *Smeltvuur* met *lichtglas* droog en vorstvrij worden bewaard.

## Reiniging

Zowel het *lichtglas* als de keramische onderdelen kunnen zo nodig in de vaatwasmachine of met water en een beetje afwasmiddel gereinigd worden.

## Toebehoren



Waspastilles voor  
het bijvullen  
SFP2 2 kg  
SFP4 4 kg



Diverse  
natuurlijke  
aroma-oliën



Roestvrij stalen  
standaard

## Veiligheids- & gebruiksinstructies

- Gebruik het *Smeltvuur Outdoor* buiten alleen met lichtglas.
- Gebruik alleen kaarsvet. De juiste werking van uw *Smeltvuur* is afhankelijk van de kwaliteit en de consistentie van de gebruikte was. U vindt tips op [www.smeltvuur.nl/service](http://www.smeltvuur.nl/service).
- Voor het gebruik moet het *Smeltvuur* op een veilige, vlakke ondergrond staan.
- Verplaats het *Smeltvuur* alleen als het niet in gebruik is en de was is uitgehard.
- De was wordt tijdens het gebruik heet en vloeibaar, hetgeen letsel kan veroorzaken als het in contact komt met de huid.
- Het *lichtglas* kan tijdens het gebruik heet worden, er bestaat gevaar voor verbranding.
- Laat kinderen niet met het *Smeltvuur* spelen.
- Houd het *Smeltvuur* uit de buurt van licht ontvlambare, hitte- en krasgevoelige voorwerpen.
- Laat het brandende *Smeltvuur* niet onbeheerd achter.
- Doof de vlam als u de plaats verlaat waar het *Smeltvuur* is opgebouwd.
- Het *Smeltvuur* mag alleen worden gebruikt als het beschermd is tegen regen of water. Het deksel vormt geen bescherming tegen het binnendringen van regenwater.
- De keramiek is vorstbestendig zolang er geen water in de kroes zit.
- Als de vlam roet produceert, er een onaangename geur ontstaat of als het *lichtglas* erg roetig is, dooft u het *Smeltvuur*. De redenen hiervoor kunnen zijn: verkeerde afstelling van de lont, kleverige lont of slechte waskwaliteit.
- In de handleiding voor het *Smeltvuur Outdoor* worden de oplossingen voor de problemen beschreven ([www.smeltvuur.nl/service](http://www.smeltvuur.nl/service)).



Natuurlijk materiaal

—

Handgemaakte uniecaten

—

Decennialange levensduur

—

Respectvolle omgang  
met mens en natuur

—

Ecologisch verantwoorde  
productie

—

Productie in Duitsland

Denk Keramische Werkstätten  
Neershofer Straße 123–125 · D-96450 Coburg

+31 (0)70 - 8080 160 · [info@denk-keramiek.nl](mailto:info@denk-keramiek.nl)  
[www.denk-keramiek.nl](http://www.denk-keramiek.nl)